



SALA ATRIUM · TEMPORADA 2023/2024

AL CONTRARI!

Del 9 de gener al 4 de febrer de 2024

De dimecres a dissabte a les 20h i diumenge a les 18.30h

SINOPSI

Mentre treballa en l'obra de la seva vida, una ambiciosa síntesi dels principals clàssics de Henrik Ibsen, la directora d'un monumental teatre de províncies es veurà sorpresa per una precipitada cadena de coincidències que la confrontaran amb els seus fantasmes inconfessables, pertorbaran les seves conviccions més íntimes i l'abocaran a emprendre la gran aventura de la seva existència.

Al contrari! és un esbojarrat homenatge a la màgia de l'escenari, que planteja alhora un visionari viatge a l'arrel de les enormes perplexitats contemporànies.

FITXA ARTÍSTICA

Text: Lluïsa Cunillé
 Direcció: Albert Arribas
 Intèrprets: Antònia Jaume i Berta Giraut
 Música original i espai sonor: Lucas Ariel Vallejos
 Disseny de vestuari i caracterització: Manuel Mateos
 Espai escènic i il·luminació: Albert Arribas
 Ajudanta de direcció i producció executiva: Eva Vilar
 Confecció: Manuel Mateos i Roosevelt Jiménez
 Efectes DMX: José Luis Salmerón - Cube Peak
 Fotografia de cartell i comunicació: Bernat Reher
 Producció: Centaure Produccions
 Distribució: Fills de la Ruta (Maria G. Rovelló)
 Projecte en creació a la Nau Ivanow
 Agraïments: Loretta Piovano, Helena Font, Lara Salvador, Escola Bloom, Teatre de la Gleva i Teatre Nacional de Catalunya.

Projecte en creació a la Nau Ivanow

Amb el suport de: L'ICEC – Departament de Cultura Generalitat de Catalunya

Idioma de l'espectacle: català
 Gènere: teatre
 Durada: 1h 30min

Venda d'entrades: www.atrium.cat i a la taquilla del teatre 1h abans de la funció.

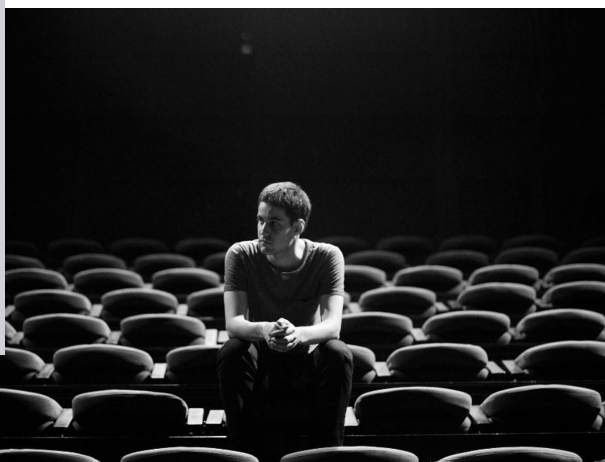
Consultes i informació a reserves@atrium.cat

NOTA DEL DIRECTOR

Crec que, com a mínim, tots els grans autors teatrals sempre escriuen un gran homenatge a l'art de l'escena. Una obra privilegiada, que d'alguna manera acostuma a destacar dins la seva producció dramàtica, en què se submergeixen de ple en allò que popularment anomenem «la màgia del teatre». Una «màgia» que és poderosament real –ells ho saben millor que ningú– perquè no hi ha cap art que celebri tan intensament la vida humana com el teatre. Amb les seves urgències captivadores, les seves contradiccions irresolubles, les seves passions imperioses, les seves fugacitats inevitables, les seves il·lusions existencials i la seva meravellosa precarietat –fins i tot quan el luxe dissimula el cartó pedra.

Amb Al contrari!, la Lluïsa Cunillé –una gran autora com n'hi ha poques– ha escrit el seu gran homenatge a la màgia del teatre. Una obra preciosa. Celebrem-ha.

- Albert Arribas -



Proper espectacle




UNA CÒPIA

De Caryl Churchill

Una producció d'Atrium Produccions

Del dt. 13.02.24 al dg. 17.03.24

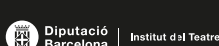
Consulta la nostra programació a www.atrium.cat

Segueix-nos a:   

En associació amb:



En col·laboració amb:



Amb el suport de:



Mitjans col·laboradors:

